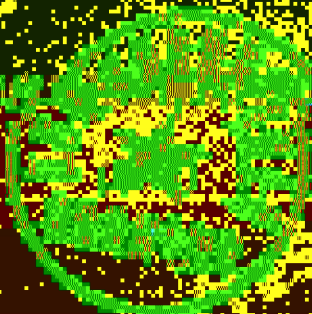
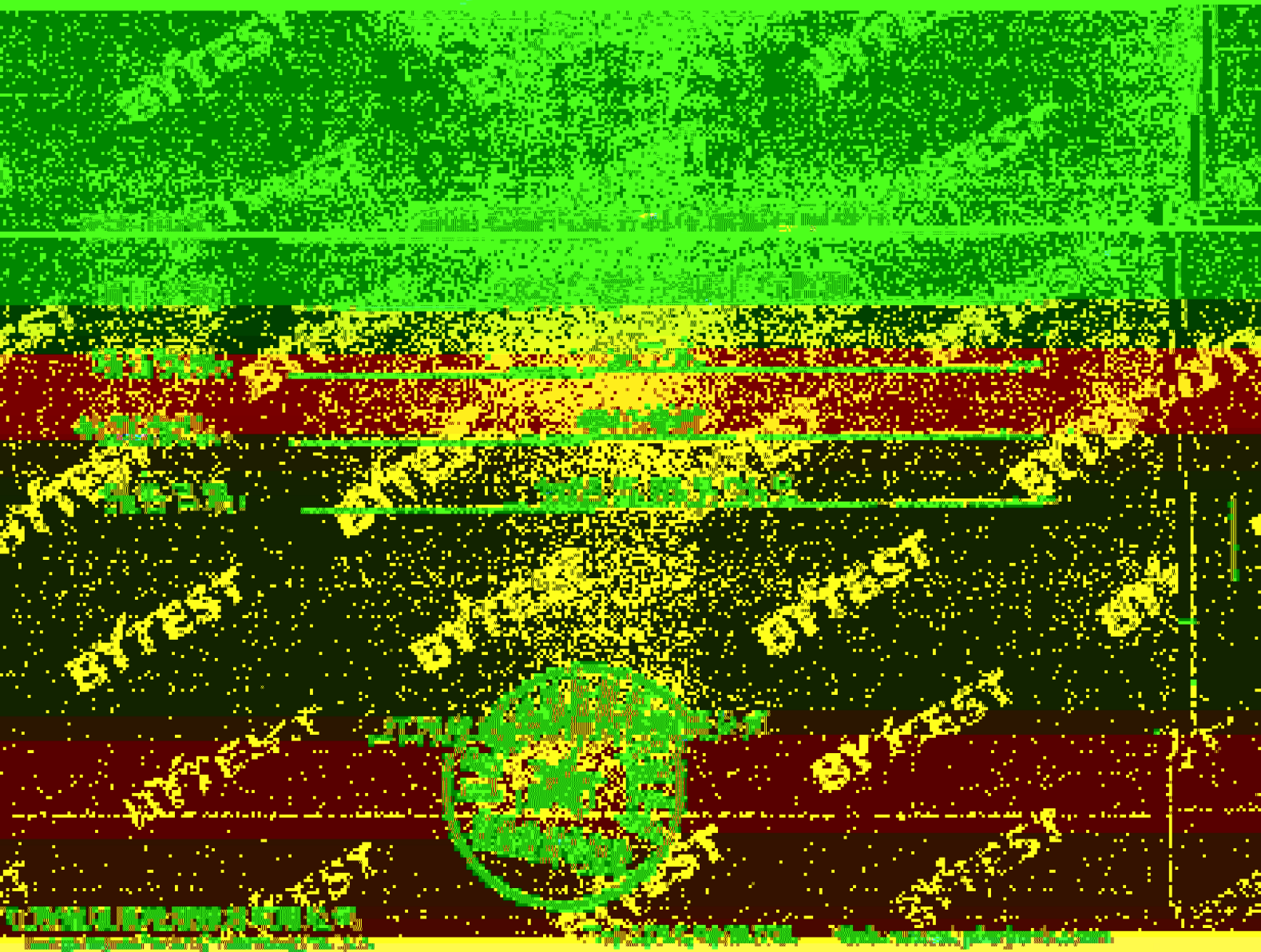




江西省贝源检测技术有限公司

检测报告



报告声明

本公司郑重声明：本报告数据客观、公正、准确，并符合国家法律法规及行业标准。

本报告数据客观、公正、准确，并符合国家法律法规及行业标准。本公司郑重声明：本报告数据客观、公正、准确，并符合国家法律法规及行业标准。

本报告数据客观、公正、准确，并符合国家法律法规及行业标准。本公司郑重声明：本报告数据客观、公正、准确，并符合国家法律法规及行业标准。

本报告数据客观、公正、准确，并符合国家法律法规及行业标准。本公司郑重声明：本报告数据客观、公正、准确，并符合国家法律法规及行业标准。

本报告数据客观、公正、准确，并符合国家法律法规及行业标准。本公司郑重声明：本报告数据客观、公正、准确，并符合国家法律法规及行业标准。

本报告数据客观、公正、准确，并符合国家法律法规及行业标准。本公司郑重声明：本报告数据客观、公正、准确，并符合国家法律法规及行业标准。

单位名称：鄱阳县绿巴东方再生能源有限公司

检测地址：江西省上饶市鄱阳县游梅乡

表 1 检测项目一览表

项目编号	检测点位	样品编号	检测项目	检测标准
YS-01	1# 废水排放口	YS-01-01	pH 值、总硬度、总磷、氨氮、化学需氧量、悬浮物、电导率、色度、浊度、粪大肠菌群	GB 18918-2002
YS-02	2# 废水排放口	YS-02-01	pH 值、总硬度、总磷、氨氮、化学需氧量、悬浮物、电导率、色度、浊度、粪大肠菌群	GB 18918-2002
YS-03	3# 废水排放口	YS-03-01	pH 值、总硬度、总磷、氨氮、化学需氧量、悬浮物、电导率、色度、浊度、粪大肠菌群	GB 18918-2002
YS-04	4# 废水排放口	YS-04-01	pH 值、总硬度、总磷、氨氮、化学需氧量、悬浮物、电导率、色度、浊度、粪大肠菌群	GB 18918-2002
YS-05	5# 废水排放口	YS-05-01	pH 值、总硬度、总磷、氨氮、化学需氧量、悬浮物、电导率、色度、浊度、粪大肠菌群	GB 18918-2002

注：检测点位、检测项目均以检测报告为准。

表 2 检测项目、检测方法及检测标准一览表

检测项目	检测方法	检测标准	检测仪器	检测单位
pH 值	玻璃电极法	GB 18918-2002	PH-1100	YS-01-01
总硬度	EDTA 滴定法	GB 18918-2002	EDTA	YS-01-01
总磷	钼钼蓝分光光度法	GB 18918-2002	分光光度计	YS-01-01
氨氮	纳氏试剂分光光度法	GB 18918-2002	分光光度计	YS-01-01
化学需氧量	重铬酸钾法	GB 18918-2002	COD 测定仪	YS-01-01
悬浮物	重量法	GB 18918-2002	烘箱	YS-01-01
电导率	电导率法	GB 18918-2002	电导率仪	YS-01-01
色度	铂钴比色法	GB 18918-2002	分光光度计	YS-01-01
浊度	散射浊度法	GB 18918-2002	浊度计	YS-01-01
粪大肠菌群	多管发酵法	GB 18918-2002	生化培养箱	YS-01-01

表 3 页共 1 页

续表 4 检测方法、仪器设备和检测标准一览表

检测项目	检测方法	仪器设备	检测标准
无机磷	钼钼蓝分光光度法 (GB/T 11860-2002)	分光光度计	0.05mg/L
总磷	钼钼蓝分光光度法 (GB/T 11860-2002)	分光光度计	0.05mg/L
氨氮	纳氏试剂分光光度法 (GB/T 11866-2002)	分光光度计	0.05mg/L
总氮	碱性过硫酸钾消解-紫外分光光度法 (GB/T 11864-2002)	分光光度计	0.05mg/L
总大肠菌群	多管发酵法 (GB/T 5750.12-2023)	电煎恒温培养箱	2MPN/100mL
硝酸盐(以N计)	离子色谱法 (HJ 84-2016)	离子色谱仪	0.05mg/L
砷化物	砷钼蓝分光光度法 (GB/T 11863-2002)	分光光度计	0.007mg/L

项目	检测项目	检测方法	检测标准	检测结果
地下水	铜(Cu)	金属和类金属指标 (GB/T 5750.6-2023) (13.1. 二苯碳酰二肼分光光度法)	室外-可见分光光度法 752N/JX-BY(a)-B	0.004mg/L

四、检测人员和时间

表5 检测人员和时间

采样人员	纪旺俊、张运亮	采样时间	2025.08.13
复核人员	纪旺俊、张运亮、毛军、曹瑞彬	分析时间	2025.08.13-2025.08.21
	张浩、黄奕杰、黄红飞、祁凤、张运浩、郑丽君、肖瑜、周敏		

五、参考标准

表6 检测标准

标准名称	标准号	标准年份
《地下水质量标准》	GB/T 14848-2017	2017
《水质 铜的测定 二苯碳酰二肼分光光度法》	GB/T 5750.6-2023	2023

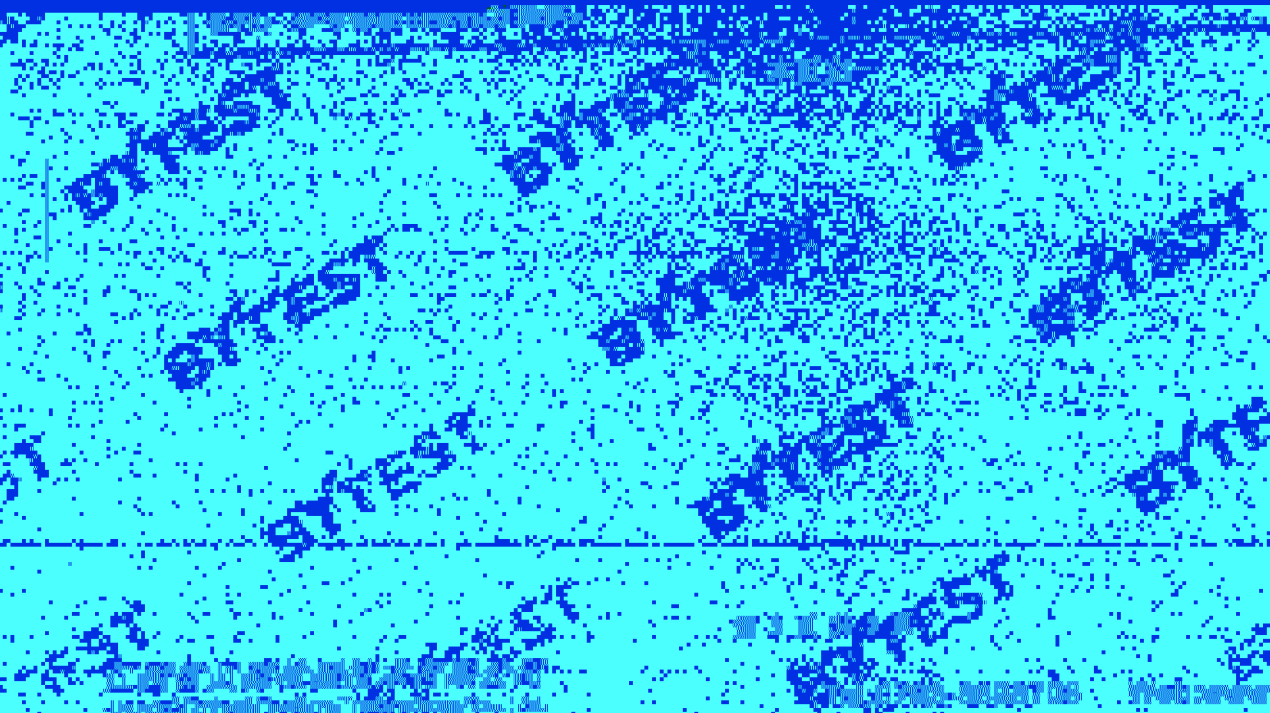


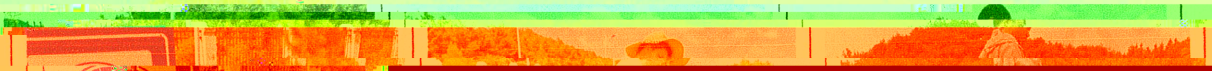
表 3 地下水水质检测结果

项目类别	地下水	检测项目	检测结果	标准限值	超标倍数
物理指标	1#井	水温, °C	13.5	13	0.04
		总硬度, mg/L	132	150	0.88
		溶解性总固体, mg/L	132	150	0.88
		氯化物, mg/L	132	250	0.53
		硫酸盐, mg/L	132	250	0.53
		氨氮, mg/L	0.05	0.5	0.1
		铁, mg/L	0.05	0.3	0.17
		锰, mg/L	0.02	0.1	0.2
		铜, mg/L	0.002	0.01	0.2
		锌, mg/L	0.002	0.01	0.2
		镍, mg/L	0.002	0.01	0.2
		铬, mg/L	0.002	0.01	0.2
		化学指标	1#井	总磷, mg/L	0.02
总氮, mg/L	0.02			0.05	0.4
硝酸盐氮, mg/L	0.02			20	0.001
亚硝酸盐氮, mg/L	0.002			0.01	0.2
氟化物, mg/L	0.02			1.0	0.002
砷, mg/L	0.002			0.01	0.2
汞, mg/L	0.002			0.01	0.2
镉, mg/L	0.002			0.01	0.2
铅, mg/L	0.002			0.01	0.2
钒, mg/L	0.002			0.01	0.2
钼, mg/L	0.002			0.01	0.2
铊, mg/L	0.002			0.01	0.2
铍, mg/L	0.002			0.01	0.2
生物指标	1#井	总大肠菌群, MPN/100mL	100	100	1
		粪大肠菌群, MPN/100mL	100	100	1
		耐热大肠菌群, MPN/100mL	100	100	1
		大肠埃希氏菌, MPN/100mL	100	100	1
		金黄色葡萄球菌, MPN/100mL	100	100	1
		肺炎克雷伯氏菌, MPN/100mL	100	100	1
		铜绿假单胞菌, MPN/100mL	100	100	1
		阴沟肠杆菌, MPN/100mL	100	100	1
		产气荚膜梭菌, MPN/100mL	100	100	1
		肉毒梭菌, MPN/100mL	100	100	1
		沙门氏菌, MPN/100mL	100	100	1
		志贺氏菌, MPN/100mL	100	100	1
		军团菌, MPN/100mL	100	100	1

注: 1、表中“/”表示未检出, “ND”表示未测。

附件

附件1



附件2



附件3



附件4



附件5



附件6



附件7



附件8



附件9



附件10



附件11



附件12



附件13



附件14



附件15



附件16

