



华正检测
HUAZHENG TESTING

221

武

项目委托
检测
报告

红色林
金
无效江
负责三
书面补
诉。

本项目

武汉

栋 6 楼

宜昌

襄阳

一、受
3日对
月8日

二、

垃圾焚
辅助冷

三、

监测类
有组综
排放废
备注：

四、

样
台
排
自

检测类别

有组织
排放废气

六、质

- 1、严格
- 的质量保
- 2、所
- 校验和维
- 3、严
- 4、为
- 的全过程
- 5、样
- 等方式进
- 6、监

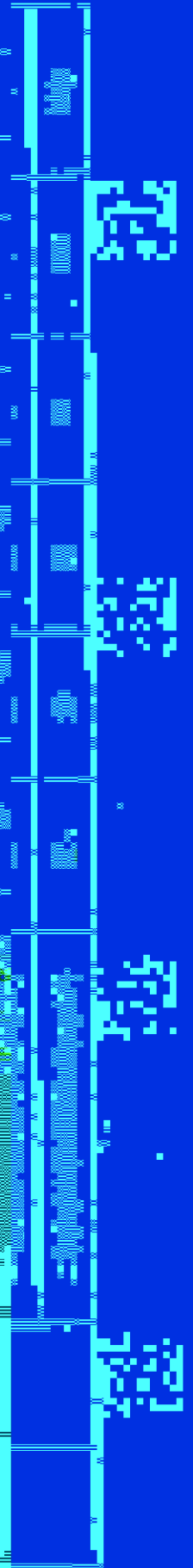
二氧化硫折算排放浓度(mg/m³)	15	10	8	12	100	190	174	216	181	10.5	11.7	12.5	300	达标
二氧化硫折算排放浓度(mg/m³)	16	12	8	12	100	190	174	216	181	10.5	11.7	12.5	300	达标

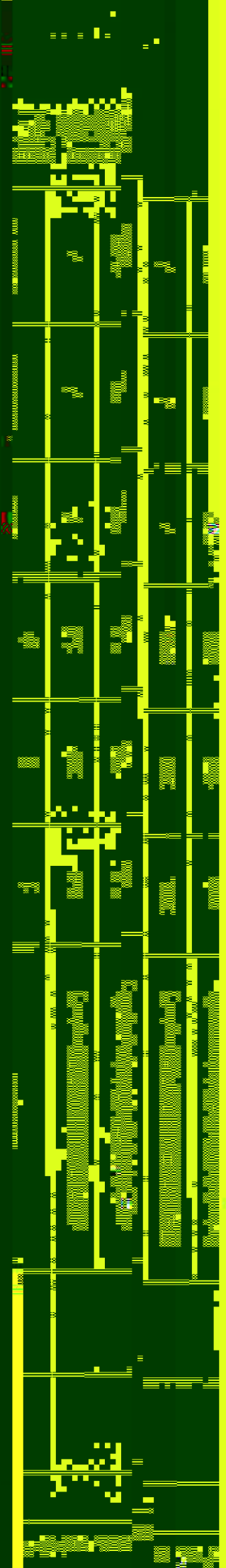
氮氧化物折算排放浓度(mg/m³)	6	4	3	5	170	190	174	216	181	10.5	11.7	12.5	300	达标
一氧化碳实测排放浓度(mg/m³)	6	4	3	5	170	190	174	216	181	10.5	11.7	12.5	300	达标
一氧化碳折算排放浓度(mg/m³)	6	4	3	5	170	190	174	216	181	10.5	11.7	12.5	300	达标
氯化氢折算排放浓度(mg/m³)	8.79	8.93	17.0	17.0	170	190	174	216	181	10.5	11.7	12.5	300	达标
氯化氢折算排放浓度(mg/m³)	9.25	9.25	17.0	17.0	170	190	174	216	181	10.5	11.7	12.5	300	达标



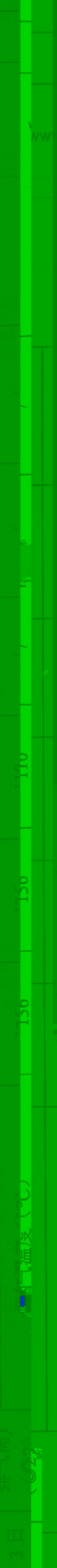
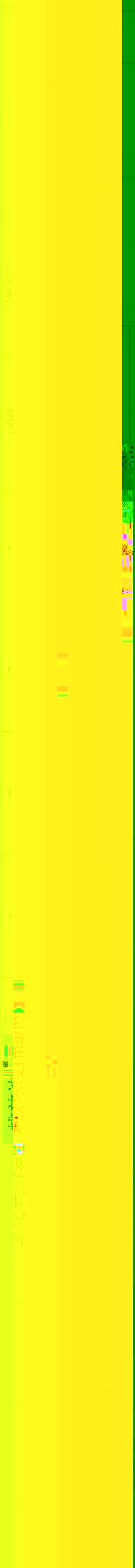
监测日期	监测点位	监测项目	检测结果			均值	标准限值	达标评价
			1	2	3			
		铅及其化合物实测排放浓度 (mg/m ³)	0.00716	0.0128	0.00739	/	/	
		镉及其化合物实测排放浓度 (mg/m ³)	0.00785	0.0107	0.00672	/	/	
		钴及其化合物实测排放浓度 (mg/m ³)	0.000213	0.000280	0.000191	/	/	
		铜及其化合物实测排放浓度 (mg/m ³)	0.00139	0.00216	0.00158	/	/	

经五井化人物业测排设施检测





8.





华正
HUAZHENG

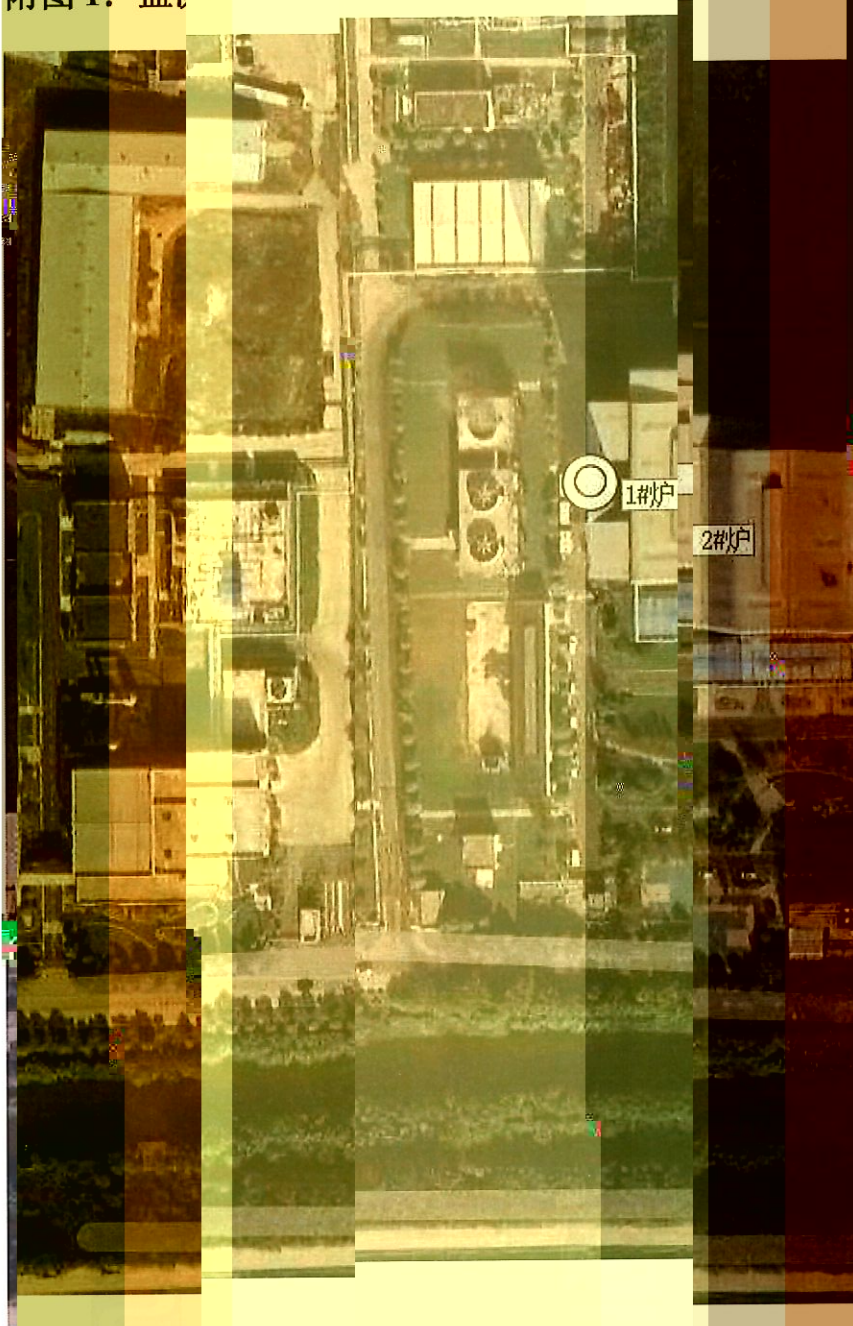
检测
TESTING

附表 质量控制结果

监测项目	控制结果
砷及其化合物	
镉及其化合物	
铬及其化合物	
铜及其化合物	
氯	
化氢	
备注	
监测项目	
砷及其化合物	
镉及其化合物	
铬及其化合物	
铜及其化合物	
监测项目	曲线
汞及其化合物	
铬及其化合物	
锰及其化合物	
钴及其化合物	
镍及其化合物	

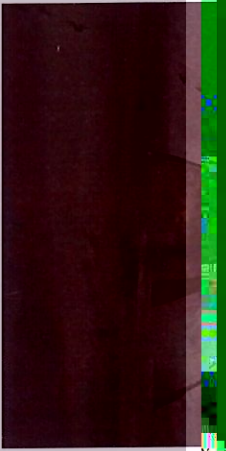


附图 1: 监测点位示意图





附图 2: 现场



DA0

